



Sie sparen bis zu  
51.323 €\*

# Bestseller 06

PERFEKTION IN KUBISCHER EINFACHHEIT

ab 559.229 €

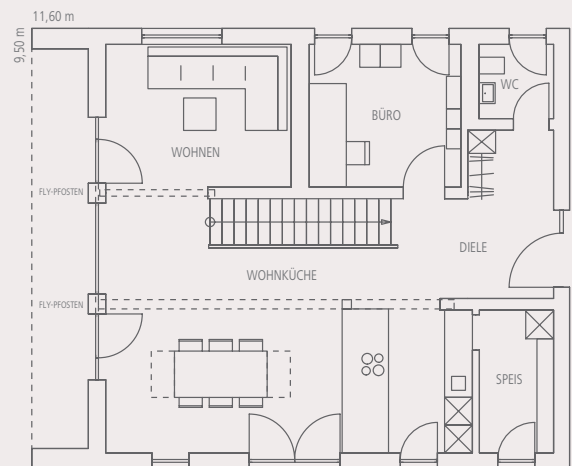
statt ab 600.552 €

Ihr Vorteil: 41.323 € + 10.000 € Gutschein

<b>HAUSTYP</b>	Einfamilienhaus
<b>DACHFORM</b>	Satteldach, 38° Dachneigung
<b>WOHNFLÄCHE</b>	154 m <sup>2</sup> (EG 80 m <sup>2</sup> , OG 74 m <sup>2</sup> )
<b>KNIESTOCKHÖHE</b>	150 cm
<b>TECHNIK</b>	Frischlufte-Wärmetechnik
<b>FÖRDERFÄHIGKEIT</b>	KFN bzw. QNG

Die moderne Schlichtheit des außergewöhnlichen Baukörpers überzeugt. Dabei prägt die zurückversetzte Giebelwand das äußere Erscheinungsbild ebenso wie die üppige Verglasung, die das Haus mit Licht flutet und die Ruhe der umgebenden Natur nach innen holt. Die klaren Strukturen der architektonischen Gestaltung zeigen sich auch in der Raumaufteilung.

EG, 80 m<sup>2</sup> WF



OG, 74 m<sup>2</sup> WF

