



Sie sparen bis zu  
50.854 €\*

# Bestseller 10

VIEL LICHT UND RAUM ZUM LEBEN

ab 552.874 €

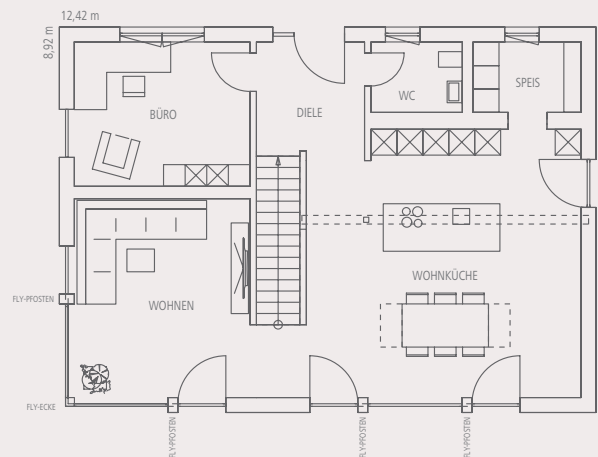
statt ab 593.728 €

Ihr Vorteil: 40.854 € + 10.000 € Gutschein

<b>HAUSTYP</b>	Einfamilienhaus
<b>DACHFORM</b>	Satteldach, 20° Dachneigung
<b>WOHNFLÄCHE</b>	176 m <sup>2</sup> (EG 90 m <sup>2</sup> , OG 86 m <sup>2</sup> )
<b>KNIESTOCKHÖHE</b>	233 cm
<b>TECHNIK</b>	Frischlufte-Wärmetechnik
<b>FÖRDERFÄHIGKEIT</b>	KFN bzw. QNG

Ein Familienhaus in zeitloser Eleganz mit weißer Putzfassade und Elementen in modernem Anthrazit. Das Erdgeschoss präsentiert sich großflächig und dennoch gegliedert, bodentiefe Fenster, „Fly-Ecke“ und optional möglicher überdachter Freisitz erweitern den Lebensraum ins Freie. Im Obergeschoss entfaltet sich das ganze Lebensgefühl dank des besonders hohen Kniestocks von 2,33 m, großer Diele, Räumen mit Licht von zwei Seiten und attraktivem Wellnessbad.

EG, 90 m<sup>2</sup> WF



OG, 86 m<sup>2</sup> WF

