



Sie sparen bis zu
46.883 €*

Bestseller 11

MODERNES LANDHAUS DER
BESONDEREN ART

ab 499.142 €

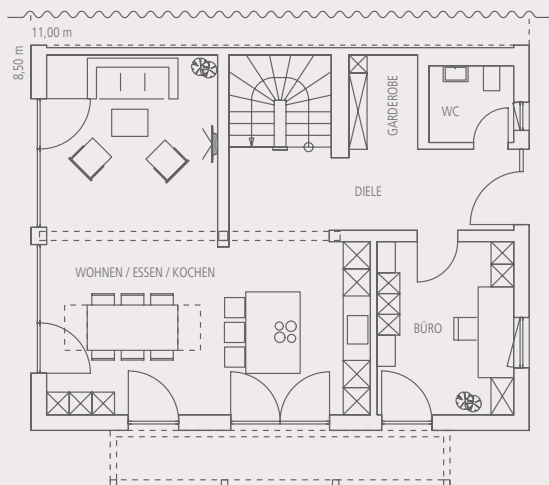
statt ab 536.025 €

Ihr Vorteil: 36.883 € + 10.000 € Gutschein

HAUSTYP	Doppelhaushälfte
DACHFORM	Satteldach, 20° Dachneigung
WOHNFLÄCHE	146 m ² (EG 73 m ² , OG 73 m ²)
KNIESTOCKHÖHE	232 cm
TECHNIK	Frischluf-Wärmetechnik
FÖRDERFÄHIGKEIT	KFN bzw. QNG

Zum Anbau an eine bestehende Doppelhaushälfte:
Auf zwei Etagen bietet es außerordentlich viel Platz für vitales Wohnen. Auch in seinem äußeren Erscheinungsbild überzeugt es durch seinen eigenständigen Stil als modernes Landhaus. Große bodentiefe Fensterflächen im Erdgeschoss und ein üppig verglaster Giebel prägen die Gestaltung sowie das Wohnerlebnis mit viel Licht und freiem Blick nach draußen.

EG, 73 m² WF



OG, 73 m² WF

